

CONFÉRENCE

LE 23 FÉVRIER 2024 SALLE DU JARY A 19H00
COMMENT INTERVENIR LORS D'UN TREMBLEMENT DE TERRE



**QUE FAIRE
EN CAS DE...**

Le séisme est le risque naturel majeur potentiellement le plus meurtrier, tant par ses effets directs (chutes d'objets et effondrement de bâtiments) qu'indirects (mouvements de terrain, tsunami, etc.).

SÉISME ?

Avant les secousses, préparez-vous

- **REPÉREZ les endroits où vous protéger :** loin des fenêtres, sous un meuble solide
- **FIXEZ les appareils et meubles lourds** pour éviter qu'ils ne soient projetés ou renversés
- **PRÉPAREZ VOTRE KIT D'URGENCE 72h** avec les objets et articles essentiels
- **FAITES RÉALISER UN DIAGNOSTIC de vulnérabilité** de votre bâtiment



Pendant les secousses

- **ABRITEZ-VOUS PRÈS D'UN MUR,** d'une structure porteuse ou sous des meubles solides
- **ELOIGNEZ-VOUS DES FENÊTRES** pour éviter les bris de verre
- Si vous êtes en rez-de-chaussée ou à proximité d'une sortie, **ÉLOIGNEZ-VOUS DU BÂTIMENT**
- **NE RESTEZ PAS PRÈS DES LIGNES ÉLECTRIQUES** ou d'ouvrages qui pourraient s'effondrer (ponts, corniches, ...)
- **EN VOITURE, NE SORTEZ PAS** et arrêtez-vous à distance des bâtiments
- **RESTEZ ATTENTIF :** après une première secousse, il peut y avoir des répliques



Après les secousses



SORTEZ DU BÂTIMENT, évacuez par les escaliers et éloignez-vous de ce qui pourrait s'effondrer



ELOIGNEZ-VOUS DES CÔTES et rejoignez les hauteurs : un séisme peut provoquer un tsunami



ÉVITEZ DE TÉLÉPHONER afin de laisser les réseaux disponibles pour les secours



RESTEZ À L'ÉCOUTE des consignes des autorités

POUR EN SAVOIR PLUS : georisques.gouv.fr



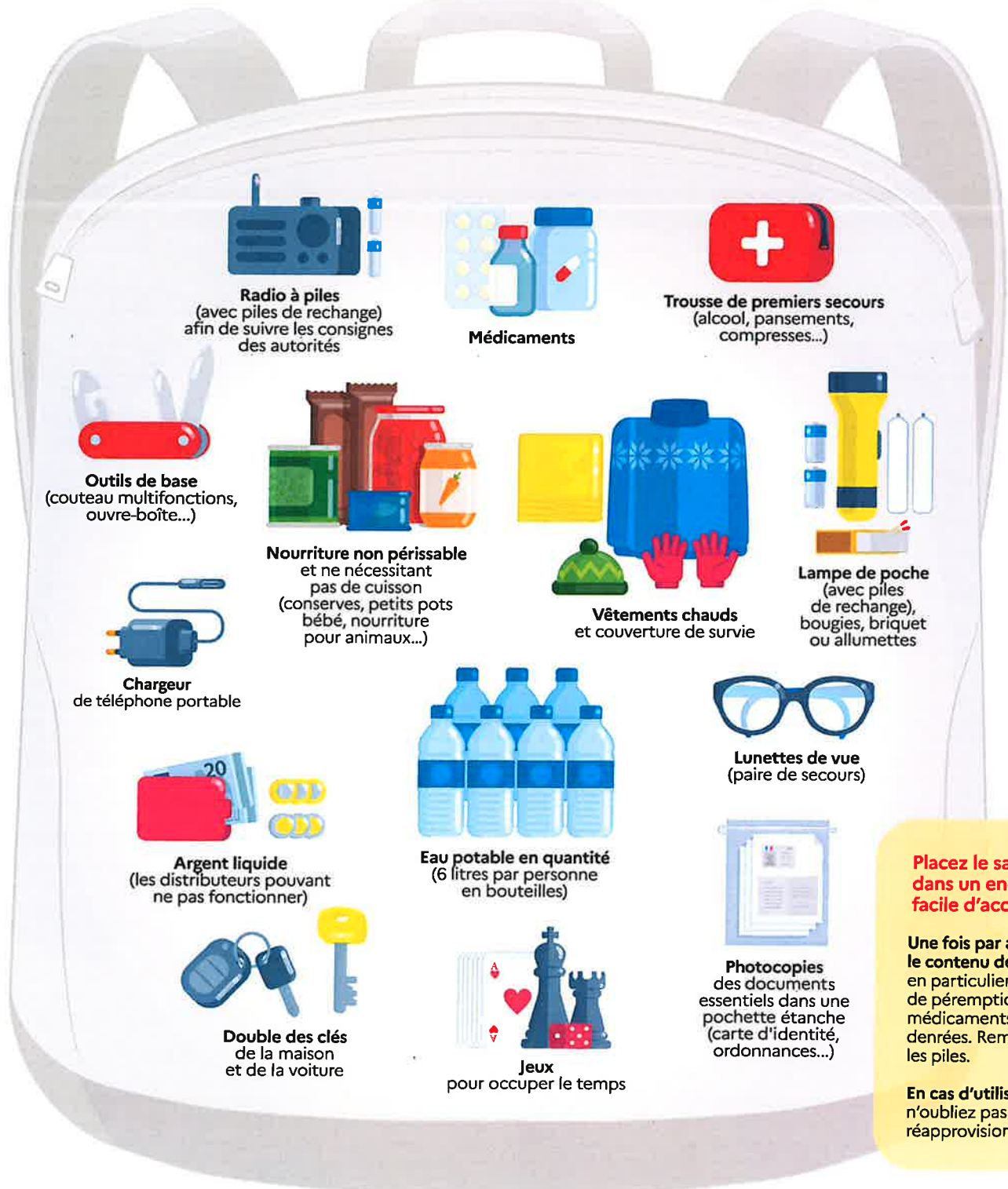
RÉPUBLIQUE
FRANÇAISE

Liberté
Égalité
Fraternité

Votre kit d'urgence



Coupures d'électricité, de gaz et d'eau courante, routes impraticables... lorsqu'une catastrophe majeure survient, **les premières 72 heures** sont souvent les plus éprouvantes. Ce kit préparé à l'avance vous permettra de rester chez vous plus sereinement dans l'attente des secours. Il vous sera aussi très utile en cas de départ précipité.



Radio à piles
(avec piles de rechange)
afin de suivre les consignes
des autorités

Médicaments

Trousse de premiers secours
(alcool, pansements,
compresses...)

Outils de base
(couteau multifonctions,
ouvre-boîte...)

Nourriture non périssable
et ne nécessitant
pas de cuisson
(conserves, petits pots
bébé, nourriture
pour animaux...)

Vêtements chauds
et couverture de survie

Lampe de poche
(avec piles
de rechange),
bougies, briquet
ou allumettes

Chargeur
de téléphone portable

Argent liquide
(les distributeurs pouvant
ne pas fonctionner)

Eau potable en quantité
(6 litres par personne
en bouteilles)

Lunettes de vue
(paire de secours)

Double des clés
de la maison
et de la voiture

Jeux
pour occuper le temps

Photocopies
des documents
essentiels dans une
pochette étanche
(carte d'identité,
ordonnances...)

**Placez le sac
dans un endroit
facile d'accès !**

**Une fois par an, vérifiez
le contenu de votre kit,**
en particulier la date
de péremption des
médicaments et des
denrées. Remplacez
les piles.

**En cas d'utilisation,
n'oubliez pas de le
reapprovisionner !**